

Eine neue Anlage in Betrieb nehmen



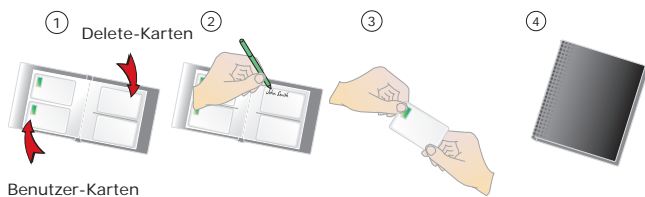
1. Gruppen-Startkarte des Sets entnehmen.
2. Gruppen-Startkarte am Leser anwenden.
3. Es ertönen akustische Signale und die LEDs leuchten permanent.
4. **ALLE KARTEN DES SETS SIND NUN GÜLTIG.**
- Startkarte wieder in die Mappe stecken.

Ein weiteres Karten-Set einer bestehenden Anlage hinzufügen

1. Für die Einspeicherung eines neuen Karten-Sets sind die bereits vorhandene Gruppen-Startkarte **UND** die Gruppen-Startkarte des neuen Sets notwendig.
2. Die **VORHANDENE** Gruppen-Startkarte am Leser anwenden.
3. Danach die **NEUE** Gruppen-Startkarte des neuen Transpondersets am Leser anwenden.
4. **ALLE KARTEN DES NEUEN SETS SIND NUN GÜLTIG.**
Beide Gruppen-Startkarten sorgfältig aufbewahren.

Karten ausgeben

Jede Benutzer-Karte hat seine zugehörige Delete-Karte.
BENUTZER-KARTEN UND DELETE-KARTEN NICHT MISCHEN!



1. Auf jeder Doppelseite dieser Mappe befinden sich 2 Kartenpaare:
LINKS: Die Karte für den Benutzer.
RECHTS: Die zugehörige Delete-Karte.
2. Namen des Benutzers, der die linke Karte erhält, in dem Schriftfeld der rechten Delete-Karte notieren.
3. Danach die linke Karte an den Benutzer ausgeben.
ACHTUNG: Die Delete-Karte bleibt in der Mappe.
4. Die Kartenmappe mit den Delete-Karten sorgfältig aufbewahren.

Einen Benutzer sperren



1. Sollte eine Benutzer-Karte vermißt werden, so ist es wichtig diese Karte zu sperren, um nicht-authorisierten Zutritt zu verhindern.
2. Eine Benutzer-Karte wird gesperrt, in dem die zugehörige Delet-Karte genutzt wird.
3. Diese zugehörige Delete-Karte am Leser anwenden. Damit ist die vermißte Benutzer-Karte gesperrt.
4. Eine zuvor vermißte, jedoch dann wiedergefundene Benutzer-Karte kann wieder eingespeichert werden. Erst die Gruppe-Startkarte und dann die wiedergefundene Benutzer-Karte am Leser anwenden.

Eine neue Anlage in Betrieb nehmen



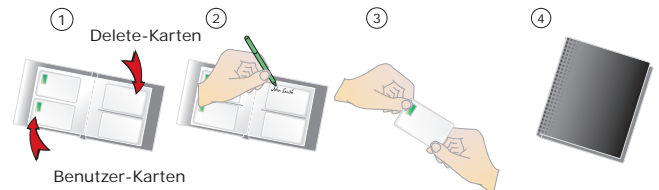
1. Gruppen-Startkarte des Sets entnehmen.
2. Gruppen-Startkarte am Leser anwenden.
3. Es ertönen akustische Signale und die LEDs leuchten permanent.
4. **ALLE KARTEN DES SETS SIND NUN GÜLTIG.**
- Startkarte wieder in die Mappe stecken.

Ein weiteres Karten-Set einer bestehenden Anlage hinzufügen

1. Für die Einspeicherung eines neuen Karten-Sets sind die bereits vorhandene Gruppen-Startkarte **UND** die Gruppen-Startkarte des neuen Sets notwendig.
2. Die **VORHANDENE** Gruppen-Startkarte am Leser anwenden.
3. Danach die **NEUE** Gruppen-Startkarte des neuen Transpondersets am Leser anwenden.
4. **ALLE KARTEN DES NEUEN SETS SIND NUN GÜLTIG.**
Beide Gruppen-Startkarten sorgfältig aufbewahren.

Karten ausgeben

Jede Benutzer-Karte hat seine zugehörige Delete-Karte.
BENUTZER-KARTEN UND DELETE-KARTEN NICHT MISCHEN!



1. Auf jeder Doppelseite dieser Mappe befinden sich 2 Kartenpaare:
LINKS: Die Karte für den Benutzer.
RECHTS: Die zugehörige Delete-Karte.
2. Namen des Benutzers, der die linke Karte erhält, in dem Schriftfeld der rechten Delete-Karte notieren.
3. Danach die linke Karte an den Benutzer ausgeben.
ACHTUNG: Die Delete-Karte bleibt in der Mappe.
4. Die Kartenmappe mit den Delete-Karten sorgfältig aufbewahren.

Einen Benutzer sperren



1. Sollte eine Benutzer-Karte vermißt werden, so ist es wichtig diese Karte zu sperren, um nicht-authorisierten Zutritt zu verhindern.
2. Eine Benutzer-Karte wird gesperrt, in dem die zugehörige Delet-Karte genutzt wird.
3. Diese zugehörige Delete-Karte am Leser anwenden. Damit ist die vermißte Benutzer-Karte gesperrt.
4. Eine zuvor vermißte, jedoch dann wiedergefundene Benutzer-Karte kann wieder eingespeichert werden. Erst die Gruppe-Startkarte und dann die wiedergefundene Benutzer-Karte am Leser anwenden.